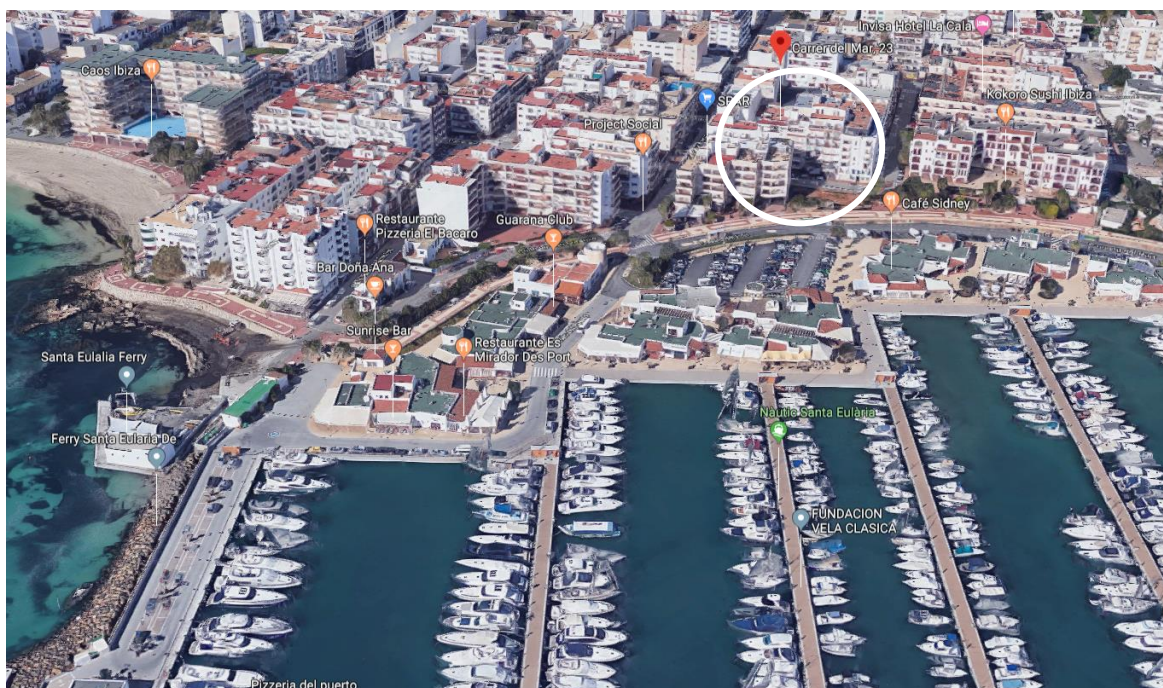


DEL MAR 23



3 1 80

275.000 €

Vivienda sita en el centro del pueblo, en una de las calles principales y más comerciales del pueblo, a 50m del Paseo Marítimo.

Tiene una superficie de 80m² distribuidos en amplio salón-comedor, cocina, tres dormitorios exteriores con armarios empotrados y baño dotado de bañera y ducha independiente.

Tiene también un patio interior.

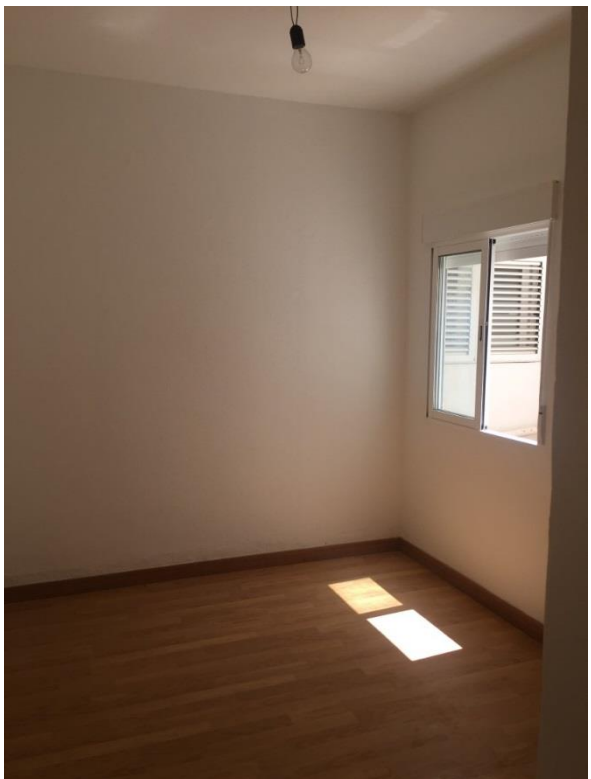
Está totalmente reformado y nuevo a estrenar.

Tipo:	Piso
Ubicación:	Santa Eulalia, C/Mar
Dormitorios	3
Baños	1
Superficie	80m ²
Patio	10m ²



Teléfono de contacto: 617 891 676











Teléfono de contacto: 617 891 676